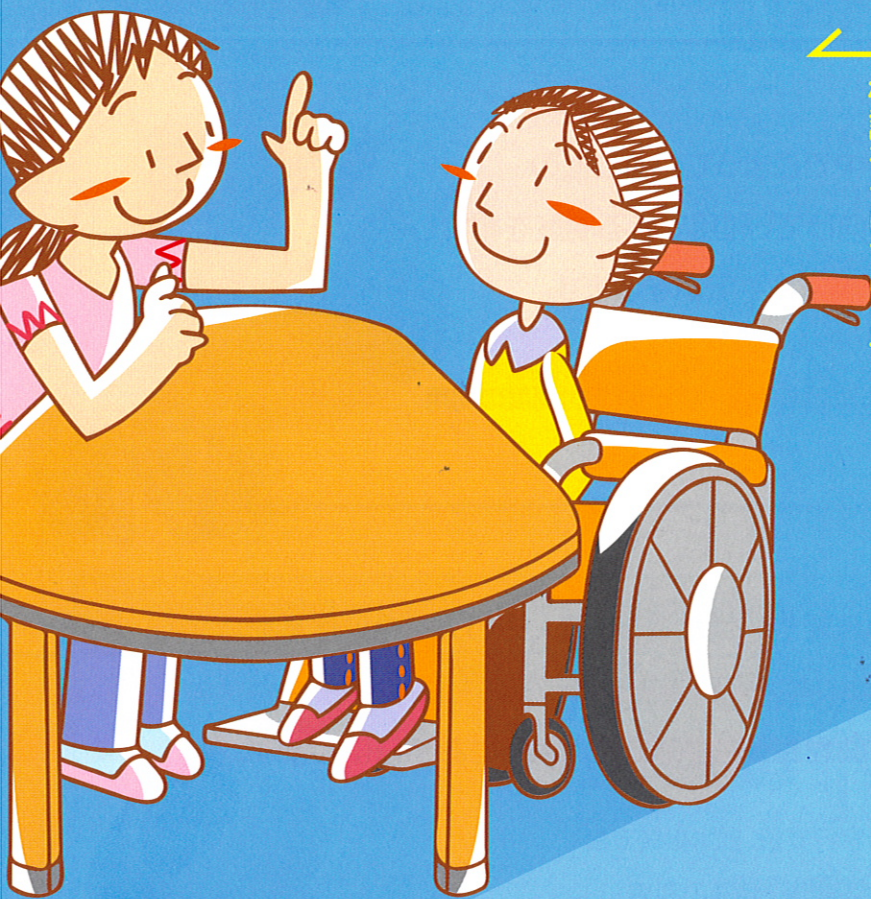


しょう 障がいについての そう だん まど ぐち 相談窓口があります！

しょう かん かくしゅ そうだん し やくしょ まどぐち
障がいに関する各種相談は、市役所窓口のほかに
やまがたし いたく し ない しょ してい そうだん し えん じ ぎょうしょ うけつけ
山形市が委託している市内6か所の指定相談支援事業所でも受付しています。

かつ よう
活用ガイドリーフレット



「自立生活」は、障がいがある人も
自分らしく、安心して生活するための
相談をいっしょにしましょう。

「山形市地域自立支援協議会」は
山形市全体で障がいのある方を
支えるための活動をしています。

相談支援事業所は、
この協議会の仕事をしています。



はっ こう
発行

やまがたし ち いき じりつし えんきょうぎ かい
山形市地域自立支援協議会
じ む きょくかい ぎ
事務局会議

相談支援事業所はこのような相談を受けています。

たとえば…

ケース1 障がい者手帳ってなに？
手帳はどうするの？



相談

障がい者手帳についてご説明します。
また手帳の申請についても詳しくお教えします。
申請手帳のお手伝いをします。

- ・身体障がい者手帳
- ・療育手帳
- ・精神障がい者保健福祉手帳



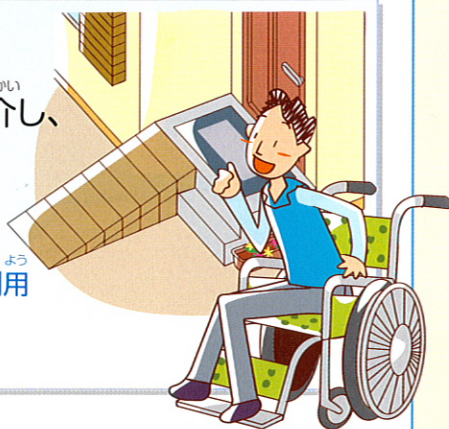
ケース2 車いすの生活で玄関の
段差でこまって…



相談

生活の中でこまっていることの
解決に向けて、利用できる制度を紹介し、
利用申請のお手伝いをします。

- ・住宅改修等、日常生活用具給付制度の利用



ケース3 仕事がしたいけど、
障がいがあっても
できるの？



相談

仕事の練習や準備など、その人その人に合う作業を
いっしょに考えていきます。
生きがいをもって生活できるようにお手伝いします。

- ・就労移行支援、就労継続支援
- ・日中活動サービスの利用



そのほか…

福祉タクシー券の
交付ができます。



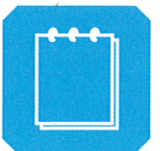
各種障がい福祉サービス制度の
利用申請を手伝います。



療育的支援を必要とする
子どもたちが
利用できる事業所等を紹介します。



サービス利用の
計画を作成します。



…など

各種申請・相談は無料です。お気軽にどうぞ!

山形市地域自立支援協議会では、
地域に住む皆さまの声と、
障がい福祉のサービスを提供する事業所の
声をもとに活動します。



相談

そつたん

相談支援事業所

提起

ていき

事務局会議

相談支援6事業所と市で作る会議

分科会

障がい福祉制度
に関する会議

専門会議

緊急性がある
個別ケースを
協議する会議

部会

継続的に課題を検討する会議



障がいがあっても
安心して暮らすことができる
街づくりのため、
山形市地域自立支援協議会では、
地域の声が集まる場所として、
様々な課題について
協議していきます。

悩み解消!
問題解決!



やまがた し し てい そうだん し えん じ ぎょうしょ あんない
山形市指定相談支援事業所のご案内

やまがた し ちいき じりつ し えんきようぎ かい し むきよく
山形市地域自立支援協議会事務局



- | | | |
|----------|-----------------------------------|---|
| A | サポートセンター
ゆあーず | 住所/山形市江俣1-9-26
TEL/023-682-0212 FAX/023-682-0211
pal@ysj.or.jp |
| B | 山形市社会福祉協議会
障がい者相談支援センター | 住所/山形市城西町2-2-22
TEL/023-646-5660 FAX/023-645-9236
soudan@yamagatashishakyo.or.jp |
| C | 地域活動支援センター
おーる | 住所/山形市城南町2-4-25
TEL/023-647-4266 FAX/023-647-4268
sien-all@ma.catvy.ne.jp |
| D | 山形市役所
生活福祉課障がい福祉係 | 住所/山形市旅籠町2-3-25
TEL/023-641-1212 FAX/023-632-7091
(内線:580・589) |
| E | 向陽園地域生活支援センター
心音 (こころね) | 住所/山形市深町2-2-22
TEL/023-647-7266 FAX/023-647-7267
kokoro-ne@fuga.ocn.ne.jp |
| F | 山形コロニー
相談支援センター | 住所/山形市桜田南1-19
TEL/023-641-2626 FAX/023-641-7368
soudan-info@yamagata-colony.or.jp |
| G | 指定相談支援事業所
まんさく | 住所/山形市蔵王半郷1366-2
TEL/023-688-3540 FAX/023-688-3532
mansaku@pure.ocn.ne.jp |

● 相談支援に関することや、事務局会議に対するご意見やご要望をお寄せください。
 ● 活用ガイドリーフレット中、法律等に基づく用語についても「障がい」と表記しています。